



سوالات متداول

بیمارستان تخصصی و فوق تخصصی روانپزشکی ابن سینا

➤ **حیطه فعالیت بیمارستان ابن سینا در چه زمینه ای می باشد؟**

بیمارستان ابن سینا، مرکز آموزشی، درمانی و پژوهشی وابسته به دانشگاه علوم پزشکی شیراز می باشد و در زمینه تخصصی روانپزشکی فعالیت دارد.

➤ **چه بخش های بستری در بیمارستان ابن سینا وجود دارد؟**

چهار بخش بستری مردان، بخش کودکان، بخش بستری زنان و بخش اتفاقات زنان و اتفاقات مردان در بیمارستان ابن سینا فعال هستند.

➤ **چه بخشهای پاراکلینیک در بیمارستان ابن سینا وجود دارد؟**

بخش های پاراکلینیک شامل درمانگاه تخصصی و فوق تخصصی روانپزشکی و روانشناسی، آزمایشگاه، رادیولوژی، ECT الکتروشوک تراپی، داروخانه

➤ **چه تخصصهایی در در مانگاه بیمارستان ابن سینا وجود دارد؟**

- ❖ متخصص و فوق تخصص روانپزشکی (عمومی و کودک و نوجوان) در دو نوبت صبح و عصر
- ❖ مشاوره های روانشناسی (مشاوره کودکان و نوجوانان، گروه درمانی، روانشناسی کودکان بیش فعال و تیز هوش، مشاوره ازدواج، تحصیل و اختلالات یادگیری، روان سنجی و انواع آزمون های تست شخصیت و هوش

➤ **چه آزمایشاتی در آزمایشگاه بیمارستان ابن سینا انجام می شود؟**

- ❖ انجام انواع آزمایشات (قند خون، چربی خون، کلیوی، کبدی، آزمایشات میکروب شناسی، هورمونی) و تعیین سطح سرمی لیتیوم و آزمایشات اعتیاد و سم شناسی

➤ ساعات ملاقات:

❖ ساعت ملاقات تا اطلاع ثانوی به دلیل شیوه بیماری کرونا ممنوع می باشد.

➤ بیماران چه زمانی ترخیص می شوند؟

❖ پزشک معالج بیماران را روزانه ویزیت می نمایند. دستیاران روزانه شرح کامل حال بیماران را به استاد بخش گزارش می دهند و استاد بخش با توجه به گزارش های دستیاران و پرستاران بخش نسبت به ترخیص بیماران تصمیم می گیرند.

➤ نحوه پذیرش در بیمارستان:

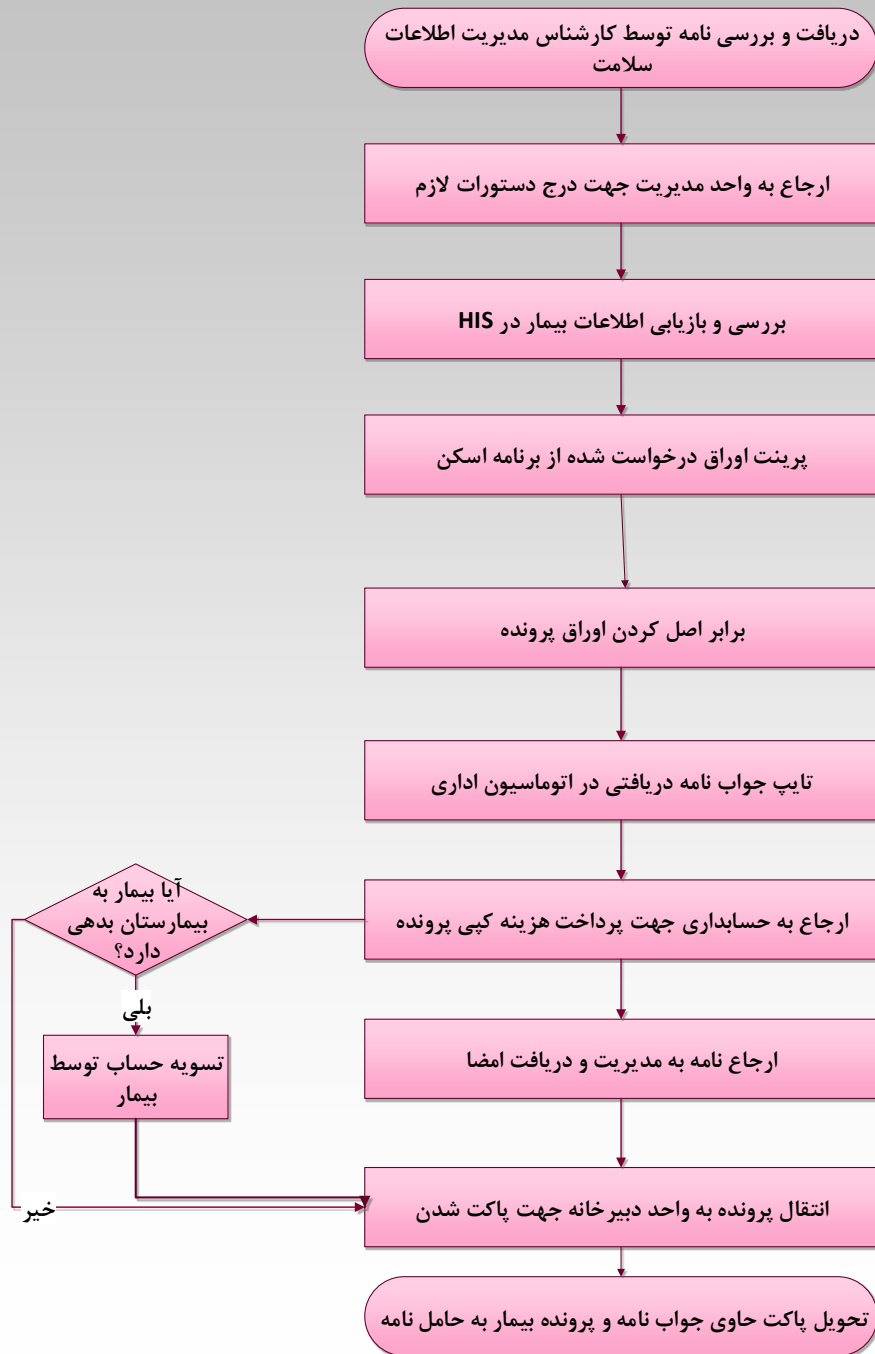
- ۱- مراجعه به صندوق جهت اخذ نوبت
- ۲- مراجعه به تریاژ و سطح بندی بیماران توسط پرسنل این واحد
- ۳- ویزیت بیمار توسط پزشک و تکمیل برگ بستری در صورتی که پزشک تشخیص بستری بدهد
- ۴- مراجعه به بخش اتفاقات جهت اطمینان از وجود تخت خالی و اختصاص آن به بیمار
- ۵- ارجاع به پذیرش و تشکیل پرونده
- ۶- مراجعه به اتفاقات و پذیرش بیمار
- ۷- آموزش به بیماران و همراه و دریافت کتابچه راهنمای بیماران
- ۸- انجام مراحل بستری در اتفاقات

➤ مدارک مورد نیاز جهت بستری بیمار (پذیرش و تشکیل پرونده):

- ۱- اصل و کپی شناسنامه و کارت ملی بیمار
- ۲- اصل و کپی شناسنامه و کارت ملی همراه بیمار (حتما خانواده درجه یک همراه باشد): پدر، مادر، خواهر، برادر، همسر، فرزند؛
- ۳- برگ دستور بستری روانپزشک و کپی آن

➤ فرآیند رسیدگی به شکایات :

- مراجعین محترم در صورت داشتن هر نوع شکایتی از برخورد نا مناسب پرسنل بیمارستان، کادر درمان ، نحوه درمان، عدم رسیدگی بیمار و ... می توانند به یکی از روش های زیر اقدام نمایند:
- * مراجعه حضوری به واحد رسیدگی به شکایات در طبقه همکف (آقای ضیغمی)
 - * تماس تلفنی به واحد رسیدگی به شکایات :
 - به شماره تماس ۳۲۲۸۹۶۰۱ داخلی ۲۱۹ (آقای امینی)
 - * ارسال شکایات و نظرات از طریق پیامک: ۵۰۰۰۲۰۷۰۰۰۳۳۲۰
 - * مراجعه به سایت بیمارستان به آدرس <https://ebnesina.sums.ac.ir/>
 - * مراجعه به دفتر پیگیری امور بیماران واقع در طبقه اول در ساعات غیر اداری





مرکز آموزش درمانی ابن سینا

فرآیند ارائه خلاصه پرونده
پاسخگو: کارشناس مدیریت اطلاعات سلامت
میانگین زمان انجام فرآیند: ۱۰ دقیقه
تاریخ بازنگری: ۱۴۰۲/۰۱/۲۰

